

**ZASTOSOWANIE**

Przetłaczanie cieczy o dużej lepkości – przekraczającej zakres stosowania pomp wirowych czyli powyżej 800 cP.

Tłoczenie cieczy zagęszczonych

- kremy, szampony, mydła
- pasty w stanie płynnym
- emulsje zagęszczone podczas produkcji kosmetyków
- śmietana, śmietana zagęszczona, serki homogenizowane, serek typu wiejskiego
- miody i produkty na bazie miodu
- dżemy, konfitury, syropy

Tłoczenie cieczy nie zagęszczonych też jest możliwe jednak do tego celu ekonomiczniejsze jest stosowanie pomp wirowych.

**PARAMETRY POMPY**

Parametr	Jednostka	PWe-50
Wydajność	[m <sup>3</sup> /h]	25,0
Ciśnienie na wyjściu max	[bar]	3,5
Temperatura pompowanej cieczy	[°C]	95
Ilość łopatek wirnika		9
Moc silnika	[kW]	3,0
Nominalna prędkość obrotowa	[min <sup>-1</sup> ]	1440
Typ silnik		3SLg-100LF-4B-IE3 PTC 400V
Napięcie zasilania	[V]	400
Masa	[kg]	43

**CHARAKTERYSTYKA OGÓLNA**

Klasyczna konstrukcja pomp produkowanych przez Spomasz – wirnik osadzony bezpośrednio na przedłużonej końcówce wału silnika.

Pompa PWe jest pompą wyporową z wirnikiem posiadającym elastyczne łopatki, którego mimośrodowe osadzenie umożliwia zróżnicowanie objętości pomiędzy łopatką a korpusem - po stronie ssącej przestrzeń jest większa i stopniowo zacieśnia się by po stronie tłocznej przy najmniejszej objętości przestrzeni zostać wypchnięta do rury tłocznej.

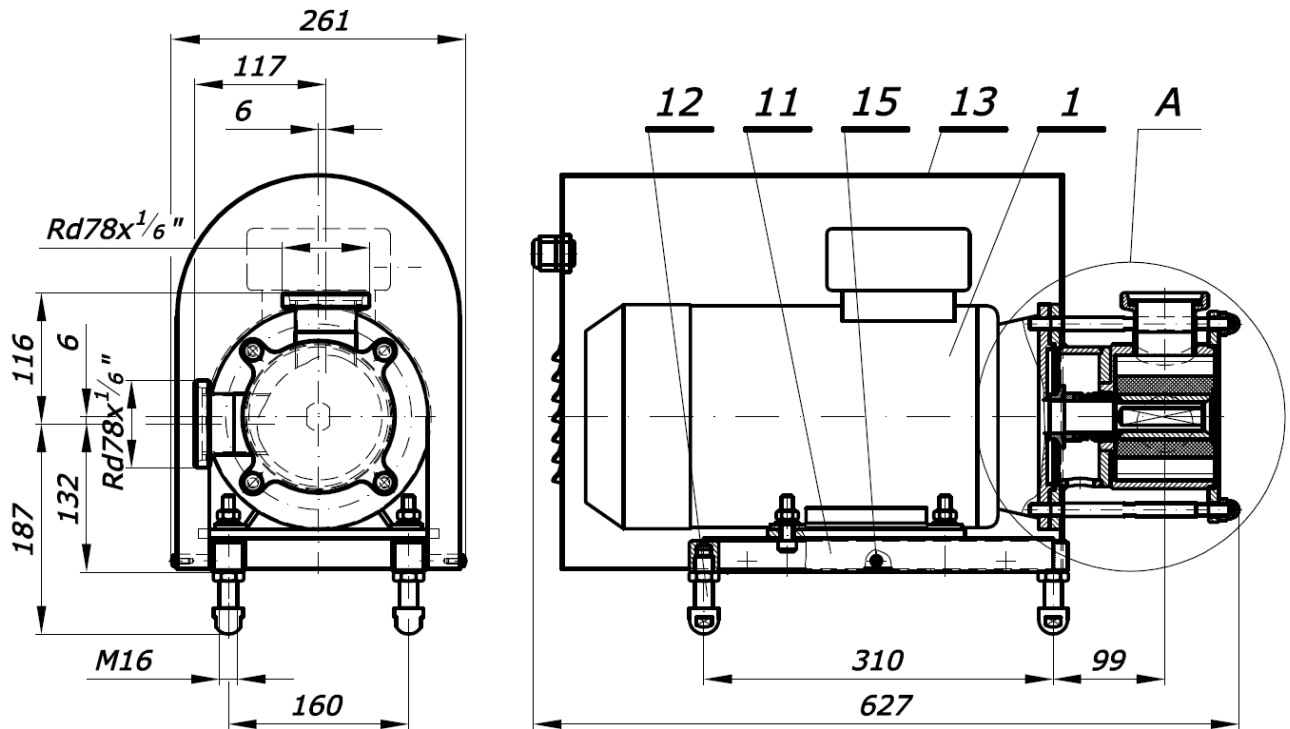
Taka konstrukcja pompy umożliwia stabilny przepływ czynnika (minimalizując pulsacyjność), umożliwia przetłaczanie czynnika z cząstkami miękkimi i twardymi w miarę ich nie rozcierając.

Pompa umożliwia przetłaczanie czynnika w dwie strony – po zmianie kierunku obrotów silnika.

Napęd pompy stanowi silnik asynchroniczny, trójfazowy z zamontowanymi termistorami z możliwością zastosowania przemiennika częstotliwości co umożliwia płynną regulację wydajności.

Pompa występuje również w wersji mobilnej – wykonanie na wózku.

WYMIARY GABARYTOWE



CHARAKTERYSTYKA POMPY

